

farmlandgrab.org

farmlandgrab.org



the global rush for farmland and people's struggles against it

- [Home](#)
- [About](#)
 - [Help](#)
- [Events](#)
- [Gallery](#)
- [Publish](#)
- [Subscribe](#)
 - [Weekly archives](#)
- [Languages](#)
 - [English/all](#)
 - [français](#)
 - [Español](#)

- [Home](#)
- [About](#)
- [Events](#)
- [Gallery](#)
- [Publish](#)
- [Subscribe](#)
- [Languages](#)
 - [English/all](#)
 - [français](#)
 - [Español](#)

La ministre du développement rural visite le projet "Elite Agro Mauritania"

- Tags: [Elite Agro LLC](#) | [Mauritania](#) | [UAE](#)

CRIDEM 05-03-2019

La ministre du développement rural visite le projet "Elite Agro Mauritania"

AMI - La ministre du Développement Rural, Mme Lamina Mint El Ghotob Ould Moma, a visité, lundi à Keur Macène, Wilaya du Trarza, un projet maraîcher dénommé "[Elite Agro Mauritania](#)", en compagnie du wali du Trarza, M. Moulaye Ibrahim Ould Moulaye Ibrahim.

Sur place, la ministre a pris connaissance de la production de la ferme en Gombo vert destinée à l'exportation vers les marchés internationaux et suivi des exposés sur les particularités du projet, qui connaît actuellement une saison de récolte de cinq mois et couvre une superficie de 50 hectares. Il est irrigué à partir des eaux de l'Aftout Essahli.



La ministre du développement rural visite le projet

Cette ferme, qui illustre l'attractivité du secteur agricole pour les investissements étrangers, a déjà permis de découvrir la fécondité du sol mauritanien et permis la création de 100 emplois au profit des populations locales.

Les promoteurs du projet s'attèlent à élargir leurs activités agricoles pour englober d'autres espèces maraîchères en accordant la priorité à leur commercialisation au niveau des marchés local et national.

Au terme de sa visite, la ministre a constaté le déroulement des travaux de réalisation de 40km de drainage des eaux pour la protection des aires agricoles irriguées par l'Aftout Essahli, affirmant que ces travaux seront achevés avant la campagne agricole.

-  [CRIDEM](#)
- 05 Mar 2019
-
-





-
-

Who's involved?

Who's involved?

Select Category ▼

Events

31 Jan 2023 - Online

Occupation of territories by foreign companies: impacts on local populations

31 Jan 2023 - online

Ocupação de territórios por empresas estrangeiras: impactos sobre as populações locais

Languages

- [Amharic](#)
- [Bahasa Indonesia](#)
- [Català](#)
- [Dansk](#)
- [Deutsch](#)
- [English](#)
- [Español](#)
- [français](#)
- [Italiano](#)
- [Kurdish](#)
- [Malagasy](#)
- [Nederlands](#)
- [Português](#)
- [Suomi](#)
- [Svenska](#)
- [Türkçe](#)
- [العربي](#)
- [日本語](#)

Special content

- [audio](#)
- [contracts](#)
- [off-topic](#)
- [video](#)
- [water](#)
- [wikileaks](#)
- [women](#)

Archives

Select month ▼

Latest posts



[Amnesty International menace de saisir les juridictions internationales](#)

- [Seneplus](#)
- 24 Dec 2022



[Du Cameroun au Cambodge : Pertes et profits pour Socfin et Bolloré](#)

- [Woxx](#)
- 23 Dec 2022



[Côte d'ivoire : La RSPO et le gouvernement refusent encore les plaintes des chefs de villages contre une plantation de caoutchouc](#)

- [Mongabay](#)
- 22 Dec 2022



[Mauritanie : un accord de 30 millions \\$ pour stimuler la production agricole dans la vallée de Boghé](#)

- [Agence Ecofin](#)
- 20 Dec 2022



[Land conflicts targeting indigenous communities intensify in Northern Guatemala](#)

- [NACLA](#)
- 19 Dec 2022



[Mauritania and African Agriculture enter an agreement for commercial farming on expanse of Senegal-Mauritania River valley with potential of over 500,000 hectares of arable land](#)

- [PR Newswire](#)
- 19 Dec 2022



[Cameroun : bras de fer entre des planteurs et le groupe Bolloré](#)

- [RFI](#)
- 17 Dec 2022



[Cameroun: les plaignants dans l'affaire Socapalm se réjouissent de leur nouvelle victoire judiciaire](#)

- [RFI](#)
- 15 Dec 2022



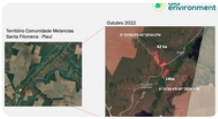
[Government, Salala Rubber Plantation Company suffer major setback in court case](#)

- [FrontPageAfrica](#)
- 14 Dec 2022



[US: Bipartisan group of lawmakers push to restrict foreign ownership of Missouri farmland](#)

- [Missouri Independent](#)
- 12 Dec 2022



[Grileiros causam desmatamentos em territórios tradicionais no Sul do Piauí](#)

- [Rede Social](#)
- 12 Dec 2022

- [Home](#)
- [About](#)
- [Help](#)
- [Email](#)
- [Privacy](#)

[grain.org](#) [Back to top](#)